

## Le saviez-vous ?

Le non-respect des règles d'hygiène à la piscine a des effets directs et nuisibles :

### Sur la santé

- > Au niveau microbiologique : infections cutanées, troubles intestinaux...
- > Au niveau chimique : troubles irritatifs des yeux et de la sphère O.R.L. causés par les chloramines. Plus l'eau est polluée par de la sueur, des bactéries et des peaux mortes, plus le taux de chloramines dans l'atmosphère est important. Depuis 2003, l'exposition aux chloramines est inscrite au tableau 66 des maladies professionnelles.

### Sur la qualité de l'eau

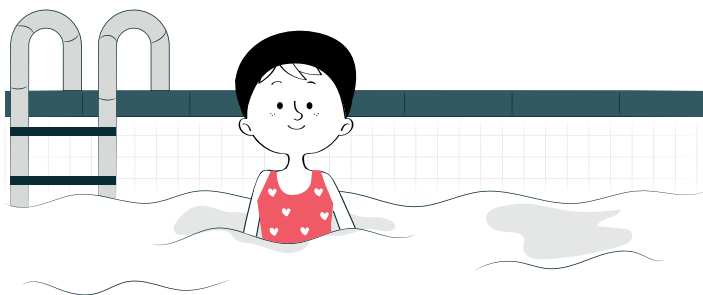
- > L'efficacité de la désinfection est réduite, ce qui oblige à augmenter la quantité de chlore utilisée : l'eau est plus agressive pour les muqueuses et la peau.

### Sur la qualité de l'air

L'odeur désagréable est liée à la réaction chimique du chlore sur les polluants et non au chlore lui-même. Sans pollution, l'odeur serait pratiquement absente.

### Sur la consommation d'énergie

Le nettoyage de l'eau comme des filtres et le renouvellement de l'air sont d'autant plus énergivores que l'eau est souillée.



## Gardons l'eau propre

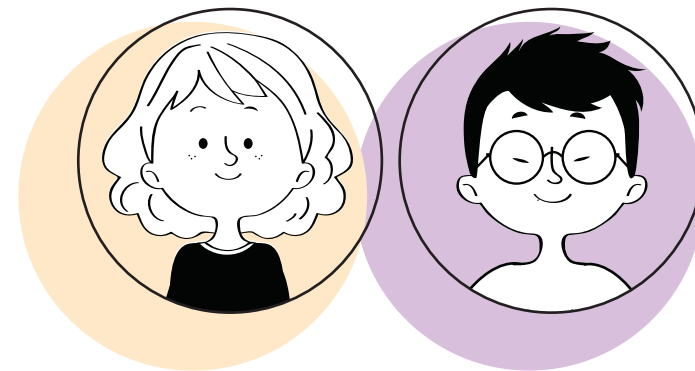
- > Moins de problèmes de santé pour le nageur comme pour les professionnels des piscines (maîtres-nageurs sauveteurs et agents d'entretien).
- > Moins d'odeurs désagréables de l'eau liées à la réaction du chlore sur les polluants.
- > Diminution de la quantité de désinfectant utilisé (le chlore) et donc une eau plus agréable pour le nageur car moins agressive pour la peau.
- > Économie en termes de consommation d'eau, d'énergie et de produits désinfectants utilisés pour le traitement de l'eau.
- > Respect du travail des agents d'entretien.



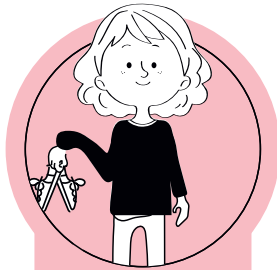
# Le parcours du baigneur

Pourquoi respecter les règles d'hygiène ?

Comment les appliquer ?



# Le parcours du baigneur



**Zone de déchaussage**  
.....  
J'enlève mes chaussures

1

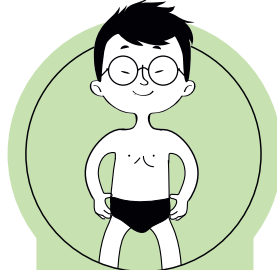
## Pourquoi retirer ses chaussures avant d'entrer aux vestiaires ?

Nos chaussures et surtout nos semelles, sont de vrais nids à bactéries.

Il est donc important de les enlever dans la zone de déchaussage lorsqu'on arrive à la piscine.

Avant et après avoir nagé, chaque baigneur passe dans les vestiaires pour se changer et y marche pieds nus.

Pour toutes ces raisons, il est primordial de garder cet espace aussi propre que possible.



**Vestiaires**  
.....  
Je mets mon maillot

2

## Pourquoi mettre son maillot de bain sur place ?

Votre maillot de bain doit être propre et mis sur place.

S'il est porté à l'avance, il apporte des micro-organismes (poils, sueur, résidus d'urine...) qui vont contaminer l'eau de la piscine et ainsi être responsables de la formation de chloramines\*.

### Pourquoi un maillot de bain et non un short ou un bermuda ?

Les caleçons de bain, tout comme les bermudas, peuvent être portés toute la journée. En interdisant ces tenues de bain, il s'agit de réduire l'apport de matières organiques.



**Sanitaires**  
.....  
Je vais aux toilettes

3

## Pourquoi passer aux toilettes avant d'aller nager ?

Pour réduire au maximum les pertes d'urine émises naturellement dans le bassin en raison de la pression de l'eau sur la vessie. L'urine est de la matière organique qui contribue à la formation de chloramines\*.



**Douche savonnée**  
.....  
Je me savonne de la tête aux pieds

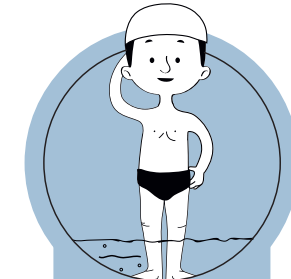
4

## Pourquoi se doucher et se savonner avant d'aller nager ?

À la piscine, il est obligatoire de prendre une douche savonnée avant d'aller dans le bassin.

Une douche sans savon ne sera pas suffisante pour éliminer les sueurs, bactéries cutanées, produits solaires, maquillage, parfum... Pourtant, tout doit disparaître avant d'entrer dans l'eau.

À savoir : le maquillage (ou autre crème) crée un film gras à la surface de l'eau dans lequel les microbes peuvent se protéger de l'action désinfectante du chlore.



**Pédiluve**  
.....  
Je désinfecte mes pieds et mes claquettes

5

BASSINS

## Pourquoi passer par le pédiluve ?

C'est le dernier barrage bactéricide et virucide\*\* avant l'accès aux bassins. Il permet de garder les abords des bassins propres et de limiter les contaminations. Les pédiluves contiennent un taux de chlore très élevé pour bien désinfecter.

### Pourquoi mettre un bonnet de bain ?

Il permet de retenir les impuretés que peuvent contenir les cheveux et ainsi de moins encrasser les filtres de la piscine.

Il protège aussi les cheveux contre le chlore qui les rend cassants ou les décolore.

\* chloramines : composés chimiques produits par l'action du chlore sur les matières organiques apportées par les baigneurs.

\*\* Bactéricide et virucide : qui éliminent les bactéries et les virus.